

mijnpgb

Gemeenten sluiten aan op PGB2.0.
Zijn we daarop voorbereid?

Wat kunnen de software leveranciers hierbij betekenen?

Wie is wie?

- Sandra Craandijk – Product Owner, VWS
- Tim van Kempen – Lead analist ICTU
- Judith Verhoeven – Domeinadviseur iPgb, Zorginstituut
- Koen Schonhoven – informatieanalist iPgb, Zorginstituut
- Hoite Vellema - informatieanalist iPgb, Zorginstituut
- Marcel Beuker – Testcoördinator, VNG
- Danny Kalkhoven – Functioneel specialist, VNG

Programma

- **VNG:** Stand van zaken / eerste 6 gemeenten
- **VNG:** Conversietraject: acties Gemeente(-systeem)
- **VWS:** iPgb 2.0.1 gebruik / toelichting
- **VNG:** Testen gemeente-software
- Afsluiting

Stand van zaken

- 19 zorgkantoren en 1 gemeente aangesloten
 - 2022: alle zorgkantoren aangesloten
- In totaal hebben nu zo'n 35.000 budgethouders en 60.000 zorgverleners toegang
- 6 gemeenten nu in conversie
- Vanaf begin 2023: tranches met groepen gemeenten
 - Ambitie om alle gemeentes aan te sluiten in 2023



Stand van zaken

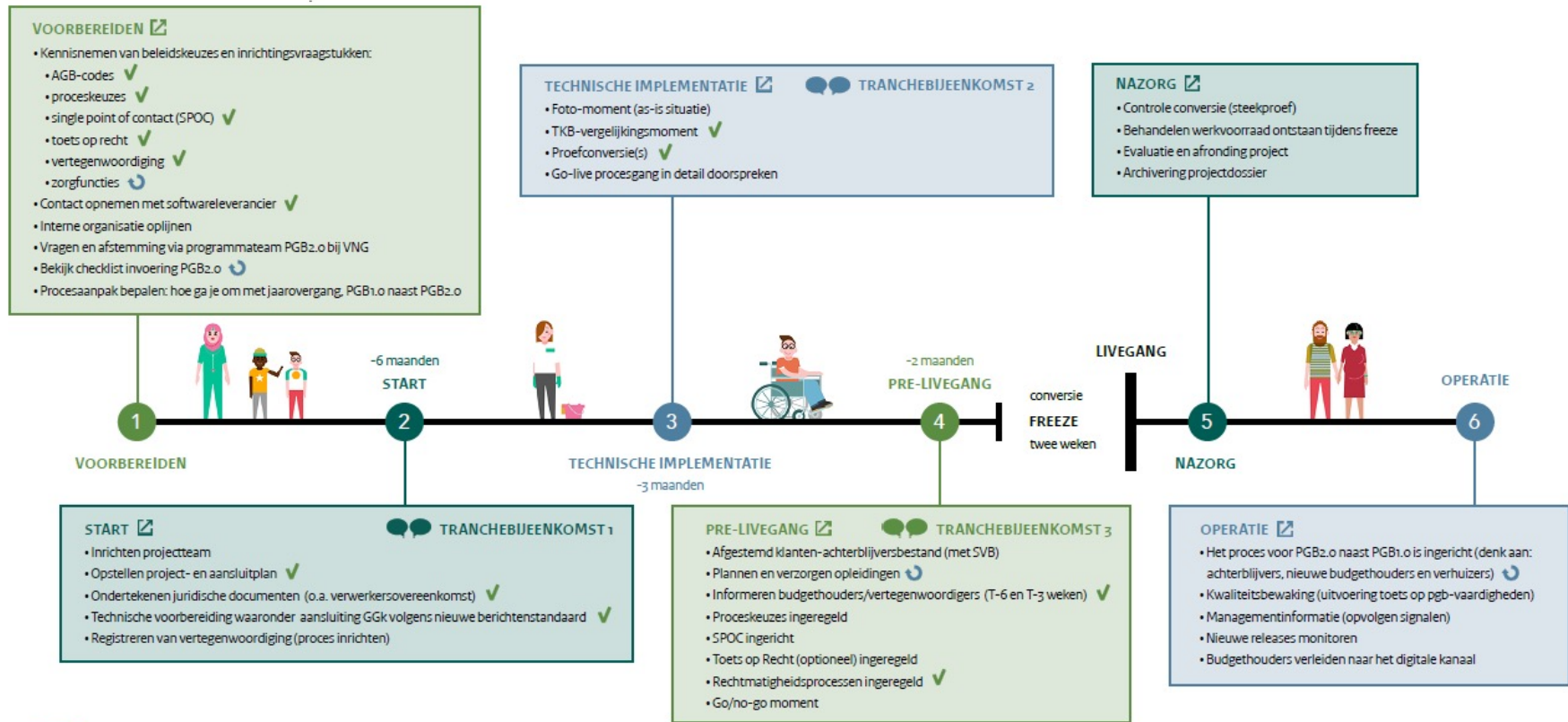
Conversie eerste zes gemeenten loopt

- 6 gemeenten sluiten aan in juni (Wmo en JW klanten)
- Tweede proefconversie is nu bezig:
 - Aanlevering van de 501-berichten deze week (19 april als leverdatum)
 - Verwerken, Zorgverleners en ZOKken erbij zoeken, uitval corrigeren, etc

Stand van zaken

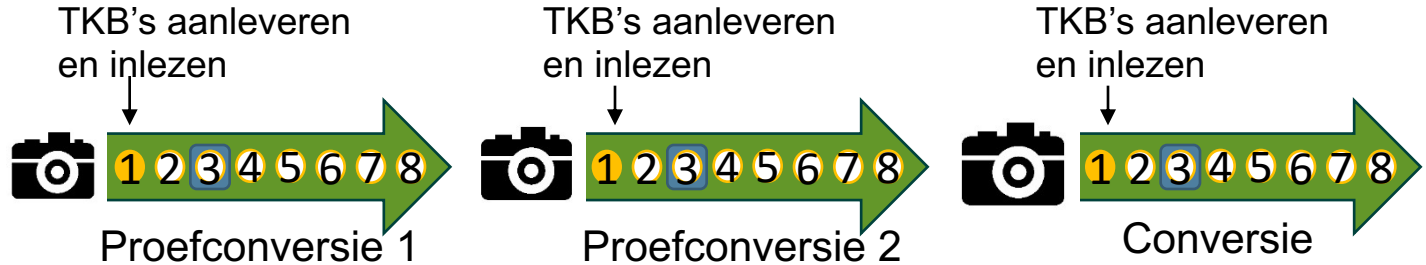
Doorontwikkeling

- iPgb 2.0.1 standaard: blijft actueel en beheer wordt uitgevoerd
- iPgb standaard doorontwikkeling : gesprekken lopen tijdpad nieuwe release. Focus ligt nu op aansluiten gemeenten met de iPgb 2.0.1 standaard.
- PGB2.0 portaal wordt voortdurend doorontwikkeld



Conversie traject

Vorbereiden:
Beleidskeuzes
Software versie
Vertegenwoord.
Techniek (GGk)
.....



Geschatte doorlooptijd: 6 maanden

Proefconversies en conversie

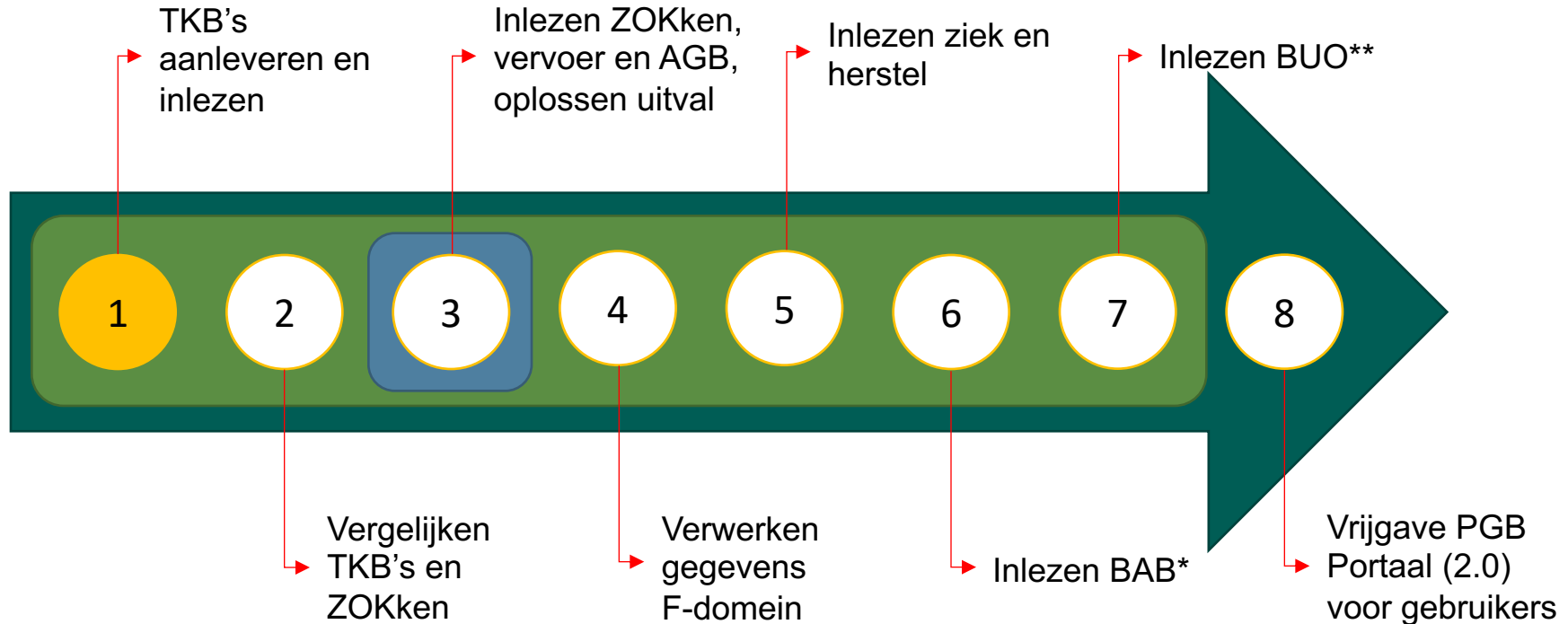
Vorbereiding:

- Gemeente ontvangt overzichten zoals budgetvergelijking
- **Gemeente registreert vertegenwoordigers**
- Gemeente ontvangt FOTO: welke budgethouders zouden er geconverteerd worden, wie blijft er achter

Conversie heeft 8 stappen; stap 2 t/m 8 doet het conversieteam, stap 1 is vanuit gemeente/software:

- Selecteren klanten die overgaan/achterblijven
- **Aanleveren TKB's (501 berichten) voor alle klanten die overgaan**
- **Proefconversie: bestand via beveiligde mail of upload**
- **Conversie: via GGk**
- NB: 501 berichten aanleveren in StUF formaat

Stappen tijdens de conversie



Conversie: gemeente/software acties

- Registreren vertegenwoordigers
- Selecteren budgethouders die (niet) over gaan
- Proefconversies: Aanmaken 501-berichten als “bestand”
- PROD: Aanmaken 501-berichten tbv GGk verzending, in iPgb 2.0.1 standaard
- GGk aansluiting: bestemming VWS in StUF

Conversie: gemeente/software acties

Planning: in 2023 tranches, groepen gemeenten.

Eerste groep in maart 2023, dan mogelijk al eind 2022 vertegenwoordigers registreren.

- VRAAG: acties vanuit gemeente duidelijk?
- VRAAG: hoe kunnen jullie de gemeente ondersteunen?

iPgb 2.0.1 gebruik

- iPgb 2.0.1 standaard is onveranderd
- Voorwaarde voor aansluiten gemeenten
- Aanvullend document Gebruikershandleiding (13 april jl gepubliceerd)
- 507 en 508 berichten zijn in ontwikkeling (live okt 2022)
- Op de roadmap:
 - Meerdere vertegenwoordigers
 - Zorgfuncties

iPgb 2.0.1 gebruik

- VRAAG: werking en gebruik duidelijk?
- VRAAG: wat nog meer nodig?
- VRAAG: kunnen jullie hiermee aan de slag?

- Inhoudelijke vragen: ZINL (zie sheet met contactgegevens)

Testen gemeente software

- KTO beschikbaar (afspraken met IB/GGk)
- Webservice en handmatige upload GGk beschikbaar
- Validatiemodule iPGB2.0.1 beschikbaar
- StUF envelop gebruik
- Standaard / voorbeeld scenario's

- Bij vragen contact met Marcel

Meer informatie / contactgegevens

- iPgb standaard en toelichting: info@istandaarden.nl
- VNG fora (voor gemeenten): documentatie, voorbeelden, templates, factsheets, etc. <https://forum.vng.nl/do/login>
- VNG programmteam
 - marcel.beuker@vng.nl (testen, techniek, functionaliteit systemen)
 - danny.kalkhoven@vng.nl (functionaliteit systemen, info voor gem'n)
 - jeroen.schiedon@vng.nl (planning/indeling gemeenten in tranches)
- Servicedesk GGk: aansluiten webservice en handmatige upload Beheer_Zorg@inlichtingenbureau.nl