



Zorginstituut Nederland

Regels van iStandaarden

Softwareleveranciersoverleg
9-2-2021



Regels bij iStandaarden

Voorgenomen verbeteringen:

1. Verduidelijking regelcategorieën en vastleggen controleniveaus
 - a. Doel: verbeteren eenduidige interpretatie van regels
 - b. Middel:
 - i. Uniforme categorisering over alle iStandaarden
 - ii. Expliciet maken per regel op welk niveau controle plaatsvindt
 - iii. Bonus: mogelijkheid voor definiëren van patronen voor formulering

2. Referentieregels apart beheren
 - a. Doel: ook na splitsing van de modellen:
 - i. Inzicht geven en houden over gedeelde regels over meerdere iStandaarden
 - ii. Flexibiliteit bij aanpassing van een regel binnen één iStandaard
 - b. Middel: referentieregels maken voor regels die in meerdere iStandaarden worden gebruikt.



Controleniveaus

- Controleniveau vastleggen van technisch controleerbare regels: TR, CD, CS, RS
- Zeven controleniveaus te onderscheiden:

Niveau	omschrijving	controleerbaar via	Voorbeelden
1	format beperking op enkel element	xsd	Maximale lengte van een veld
2	complexe beperking op enkel element	xslt	Aanwezigheid van een veld
3	controle binnen een bericht	xslt	Postcode moet overeenkomen met het adres en verblijfadres.
4	controle t.o.v. een eerder ontvangen bericht	systeem verzender en ontvanger	Als er een huishouden met partner is, dan moet de partner als relatie worden opgenomen.
5	controle t.o.v. meerdere eerder ontvangen berichten	systeem verzender en ontvanger	Een startbericht moet gerelateerd zijn aan een toewijzingbericht.
6	controle t.o.v. een externe bron	systeem verzender en ontvanger	Berichtid moet uniek zijn.
7	controle t.o.v. systeem van de ontvanger	systeem verzender en ontvanger	AGB-code moet overeenkomen met de gemeente. Vullen met bestaande gemeentecode.
			Dagtekening moet overeenkomen met de systeemdatum.
			Een aangevraagd product moet passen binnen de contractafspraken.

Berichtstructuur

Berichtinhoud

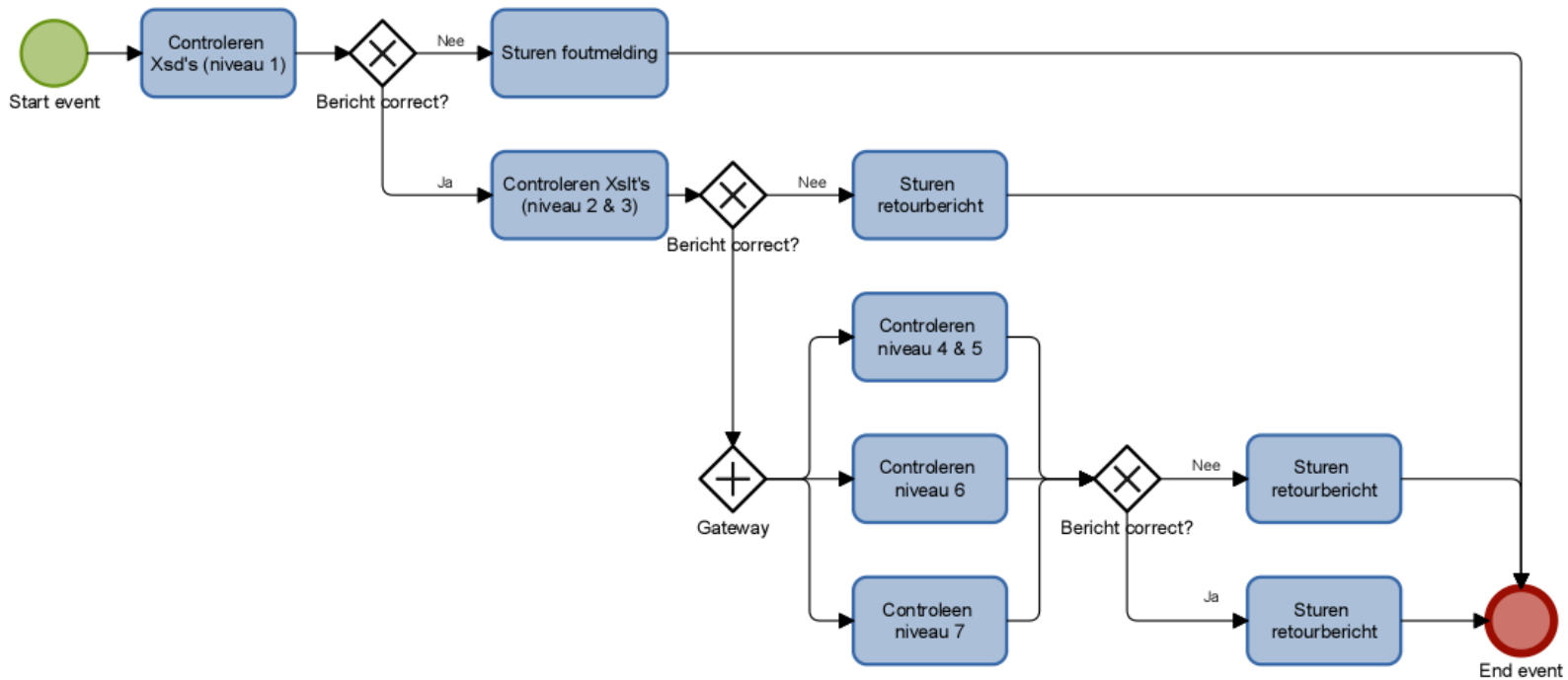
Berichtoverstijgend

Berichtoverstijgend

Externe bron



Controleniveaus i.r.t. retoursystematiek





Regelcategorieën

- Classificatie van technisch controleerbare regels: TR, CD, CS, RS
- (Voorlopig) geen andere definities van regelcategorieën, wel verduidelijking van de categorieën en toevoeging van controleniveau.
- Vijf kenmerken leiden tot unieke categorie, inclusief controleniveau:

Beperking of verplichting	Werkt op	is afhankelijk van	dat voorkomt in	controle in xsd?
Beperking	berichtelement	geen afhankelijkheid	hetzelfde bericht, dezelfde berichtklasse	ja
Verplichting	berichtklasse	datatype-element	hetzelfde bericht, andere berichtklasse	nee
	datatype-element	berichtelement	hetzelfde bericht	
	Logisch datatype	meerdere berichtelementen	een eerder ontvangen bericht	
	meerdere berichtelementen	berichtklasse	alle eerder ontvangen berichten van hetzelfde type	
		externe codelijst die voor alle gebruikers van iStandaarden beschikbaar is	hetzelfde CDT	
		gegevens die alleen beschikbaar zijn in het systeem van de ontvanger, zoals systeemdatumwordt of contractafspraken	een CDT die in hetzelfde bericht gebruikt	



Voorbeelden categorie & niveau (1)

1. CS004: Aaneengesloten vullen (zonder punten of spaties).

Beperking/verplichting	Werkt op	is afhankelijk van	dat voorkomt in	controle in xsd?
Beperking	Logisch datatype i.e. LDT_Voorletters	geen afhankelijkheid	n.v.t.	ja

→ Categorie = datatype restrictie (RS); Controleniveau = 1 (berichtstructuur, xsd)

2. CS133: 1 (Actief wachtend) niet vullen.

Beperking/verplichting	Werkt op	is afhankelijk van	dat voorkomt in	controle in xsd?
Beperking	Berichtelement i.e. MutatieZorgzwaartepakket/ Leveringsstatus	geen afhankelijkheid	n.v.t.	nee

→ Categorie = constraint (CS); Controleniveau = 2 (berichtinhoud, xslt)

2. CD005: Als Postcode gevuld is, dan verplicht vullen, anders leeg laten.

Beperking/verplichting	Werkt op	is afhankelijk van	dat voorkomt in	controle in xsd?
Verplichting	Datatype-element i.e. CDT_Adres/ LandCode	Datatype-element i.e. CDT_Adres/ Postcode	hetzelfde CDT	n.v.t.

→ Categorie = conditie (CD); Controleniveau = 3 (berichtinhoud, xslt)



Voorbeelden categorie & niveau (2)

1. TR004: Als er een huishouden met partner is, moet de partner als relatie worden opgenomen.

Beperking/verplichting	Werkt op	is afhankelijk van	dat voorkomt in	controle in xsd?
Verplichting	Berichtklasse i.e. Relatie	Berichtelement i.e. Client/ Leefeenheid	Hetzelfde bericht	n.v.t.

→ Categorie = technische regel (TR); Controleniveau = 3 (berichtinhoud, xslt)

2. TR019: Bij een output- of inspanningsgerichte werkwijze moet de melding van de start of de stop van de ondersteuning gerelateerd zijn aan een toewijzing op basis van het toewijzingnummer.

Beperking/verplichting	Werkt op	is afhankelijk van	dat voorkomt in	controle in xsd?
Beperking	Berichtelement i.e. StartProduct/ ToewijzingNummer En StopProduct/ ToewijzingNummer	Berichtelement i.e. ToegewezenProduct/ Toewijzing- Nummer	een eerder ontvangen bericht i.e. Toewijzingbericht	n.v.t.

→ Categorie = technische regel (TR); Controleniveau = 4 (berichtoverstijgend, systeem ontv./verz.)

2. TR042: De gebruikte AGB-code moet geldig zijn.

Beperking/verplichting	Werkt op	is afhankelijk van	dat voorkomt in	controle in xsd?
Beperking	Berichtelement i.e. o.a. ToegewezenZorgzwaartepakket/ Instelling; Aanvraag/ Dossierhouder; MutatieZorgzwaartepakket/ InstellingBestemming	externe codelijst die voor alle gebruikers van iStandaarden beschikbaar is	n.v.t.	n.v.t.

→ Categorie = technische regel (TR); Controleniveau = 6 (systeemoverstijgend, systeem ontv./verz.)



Patronen voor formulering

2. CD005: Als Postcode gevuld is, dan verplicht vullen, anders leeg laten.

Beperking/verplichting	Werkt op	is afhankelijk van	dat voorkomt in	controle in xsd?
Verplichting	Datatype-element i.e. CDT_Adres/ LandCode	Datatype-element i.e. CDT_Adres/ Postcode	hetzelfde CDT	n.v.t.

Patroonvoorbeeld:

<werkt op> moet gevuld worden als *<is afhankelijk van>* gevuld is, anders leeg laten.

→ *CDT_Adres/LandCode* moet gevuld worden als *CDT_adres/Postcode* gevuld is, anders leeg laten.

2. TR042: De gebruikte AGB-code moet geldig zijn.

Beperking/verplichting	Werkt op	is afhankelijk van	dat voorkomt in	controle in xsd?
Beperking	Berichtelement i.e. o.a. ToegewezenZorgzwaartepakket/ Instelling; Aanvraag/ Dossierhouder	externe codelijst die voor alle gebruikers van iStandaarden beschikbaar is	n.v.t.	n.v.t.

Patroonvoorbeeld:

<werkt op> moet gevuld worden met een geldige code uit *<is afhankelijk van>*.

→ *ToegewezenZorgzwaartepakket/Instelling* moet gevuld worden met een geldige code uit *de iWlz-AGB-codelijst*.

→ *Aanvraag/Dossierhouder* moet gevuld worden met een geldige code uit *de iWlz-AGB-codelijst*.

→ *MutatieZorgzwaartepakket/InstellingBestemming* moet gevuld worden met een geldige code uit *de iWlz-AGB-codelijst*.

→ ... etc. voor nog ca. 20 berichtelementen



Stellingen

1. De categorie (TR, CD of CS) maakt niet uit; alleen controleniveau is van belang
2. Als een regelcode wordt gewijzigd (bijv. CS... wordt TR...), zonder aanpassing van de betekenis van de regel, heeft dat (vrijwel) geen impact op de implementatie.
3. Liever meer regels waarin onderwerp expliciet benoemd is, dan minder regels, die op meerdere onderwerpen toepasbaar zijn.



Referentieregels apart beheren

- Drie varianten die voorkomen:
 1. Dezelfde regelcode, gelijke betekenis → referentieregel
 2. Dezelfde regelcode, andere betekenis → voorstel aanpassing regelcode
 3. Andere regelcode, gelijke betekenis → referentieregel
- Referentieregels opnemen en beheren in apart model
 - Verwijzing van specifieke regel naar referentieregels
 - Overzicht van referentieregels en in welke iStandaarden die worden toegepast